

## NähStyle , haljina model 12F



### Skica i opis modela ženske haljine ŽHNS -12F

Haljina jednostavnog ravnog kroja , blago proširena u struku .

Duljina haljine je malo iznad koljena (97 cm od sedmog vratnog kralješka)

**Prednji dio** izrađen je iz tri dijela , dva gornja dijela jednobojna i donji dio koji se kroji na pregib materijala  
Grudni ušitak premješten je u bočni šav.

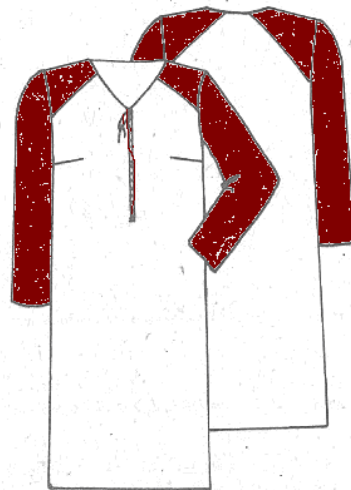
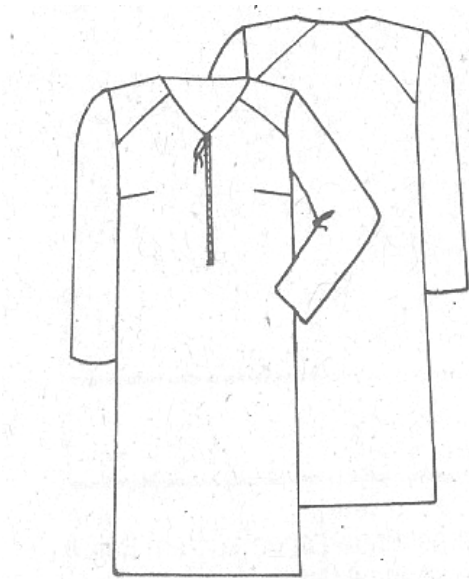
Vratni izrez je oblikovan u „V izrez“ u koji se ušiva obrubna vrpca iz jednobojnog materijala istog kao i krojni dio rukava .

Na prednjem dijelu iznad grudi , haljina je rezana i oblikovan je rameni dio koji se kroji također iz jednobojnog materijala , boje vina , kao i krojni dio rukava . Time haljina dobiva izgled haljine sa raglan rukavom.

Na prednjoj sredini je zatvarač duljine 25cm -

**Stražnji dio** je također je iz tri dijela , a stražnji dio od vratnog izreza do orukavlja krojen je prema skici.

Rukavi su 3/4 duljine rukava (cca 9cm od lakta) i kroje se iz jednobojnog materijala



**Potreban materijala i pomoćni pribor:**

Prijedlog materijala :

- **elastična pamučna tkanina sa desenom** 1,00 dužine / 150 cm širine
- **Elastična mekana jednobojna tkanina** 0,55/148 cm
- **1 patentni zatvarač dužine 25cm**
- **konac za šivanje**

Krojni dijelovi

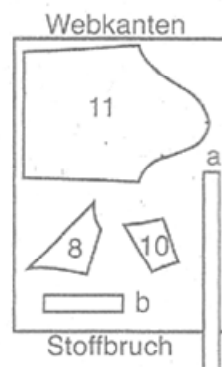
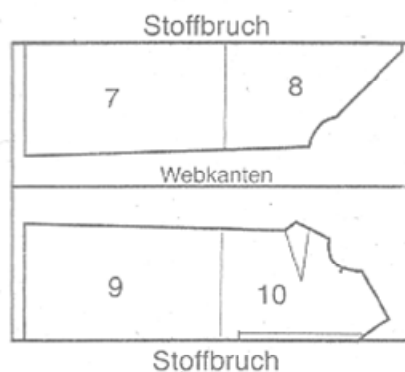
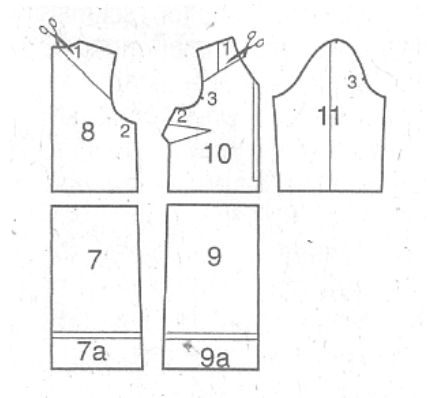
**7 i 7a,8-** bez ramenog dijela stražnji dijelovi haljine  
1xom pregib materijala

**9,9a i10** - bez ramenog dijela prednji dijelovi  
1xom na pregib materijala

**11-** rukav 2xom , jednobojni materijal

a) traka 50 x4 cm za vratni izrez iz jednobojnog materijala

b) traka za zatvarač 20cm dužine ,2 cm širine



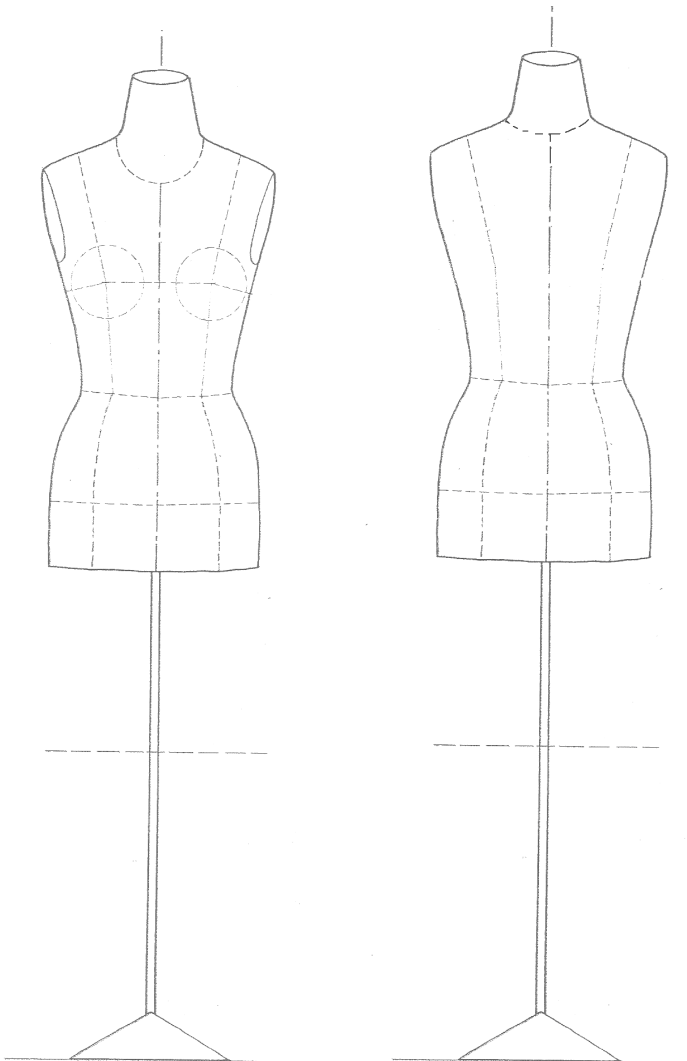
# NähStyle , haljina model 12F

Ime i prezime učenice : \_\_\_\_\_

Učenica će na shemi torza, nakon što modelira na nastavi modeliranja modnih proizvoda prikazati svoj prijedlog ovog modela haljine , a za tu svrhu

*UZORAK MATERIJALA 1*

- nacrtat će ovaj model sa svojim prijedlogom materijala ( boja , dezen , promjene u odnosu na ovaj model) i prijedlog pomoćnog pribora
- nalijepit će uzorak(e) materijala ( u označeno kvadratić dolje) za vlastiti model
- nakon izrađenih krojnih dijelova za model haljine nacrtat će krojnu sliku i
- izračunati utrošak materijala za odabrani model



*UZORAK MATERIJALA 2*



## **Opis modeliranja modela ŽH NähStyle 12 F**

### **Stražnji dio**

- Duljina kroja haljine je cca 97 cm od sedmog vratnog kralješka
- liniju stražnje sredine korigirati jer se stražnji dijelovi kroje na pregib materijala
- bočni šav modelirati za širi model haljine prema predlošku (širi model haljine)
- Vratni izrez povećati za **1,5 cm** na ramenici i **1 cm** na stražnjoj sredini
- oblikovati rameni dio koji se kroji iz jednobojnog materijala , mjeriti cca 7cm na povećanom vratnom izrezu do točke SSR

### **Prednji dio**

- povećati vratni izrez prednjeg dijela 1,5 cm na ramenici i 5 cm na prednjoj sredini , oblikovati novu konturu vratnog izreza prednjeg izreza u obliku V -izreza
- označiti na prednjoj sredini od povećanog vrtnog izreza dužinu patentnog zatvarača 25 cm , za širinu 1 cm
- na bočnom šavu mjeriti cca 7cm za crtu urezivanja , prebacivanje grudnog ušitka u bočni šav
- nakon što se zatvori grudni ušitak oblikovati rameni dio iz jednobojnog materijala cca 7 cm na vratnom izrezu i 4cm od točke PSR gore

### **Rukav**

- duljina rukava je cca 3/4 ukupne duljine rukava , odnosno mjeriti cca 9 cm od linije lakta dolje
- proširiti rukav na novoj duljini 1,5 cm sa svake strane
- **Obrubna traka za vratni izrez** ( iz jednobojnog materijala )

a) dimenzije 50 x 4cm ( iz jednobojnog materijala )

### **Traka za zatvarač**

b) dimenzije 20 x2 cm

# Modeliranje šire haljine

